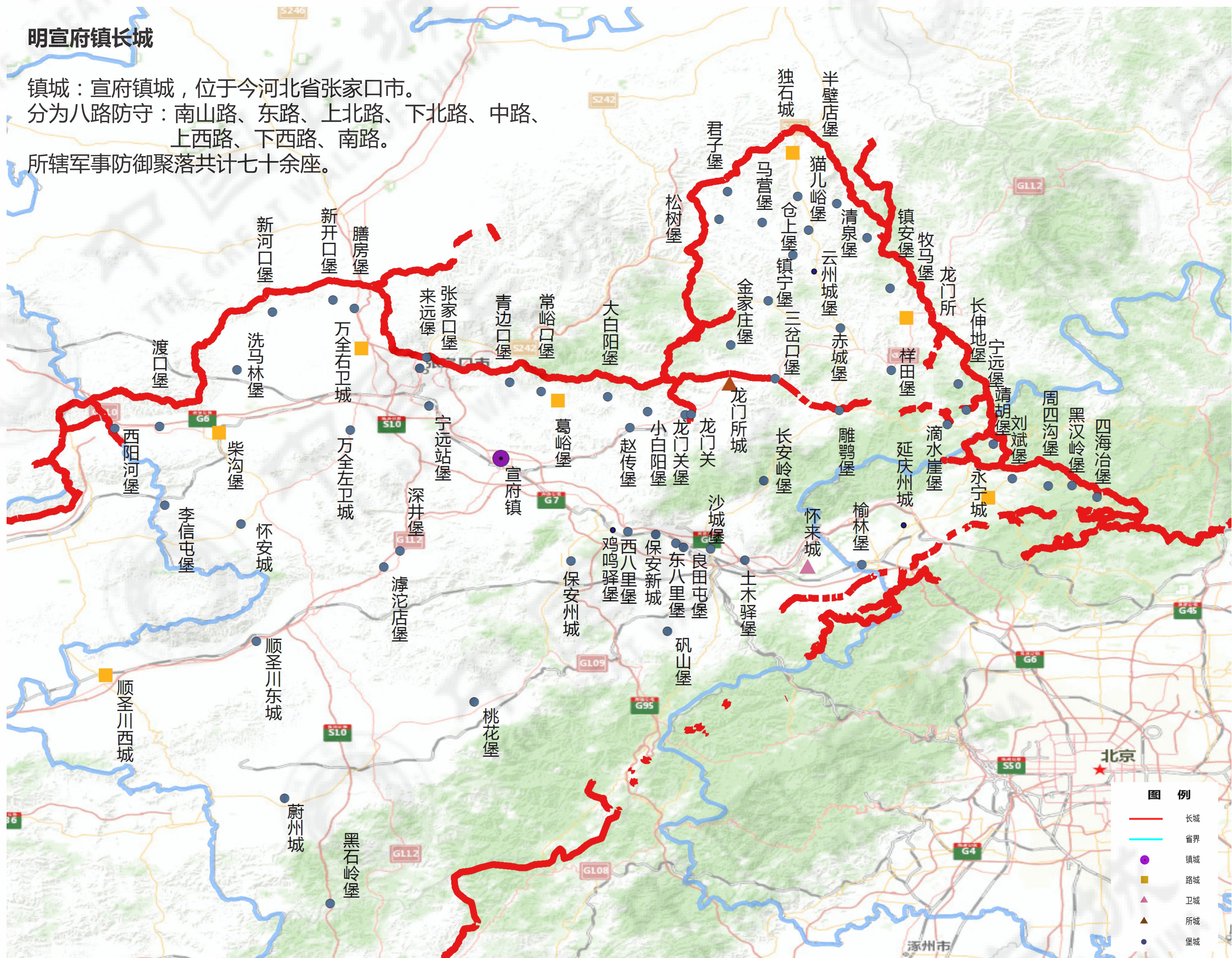


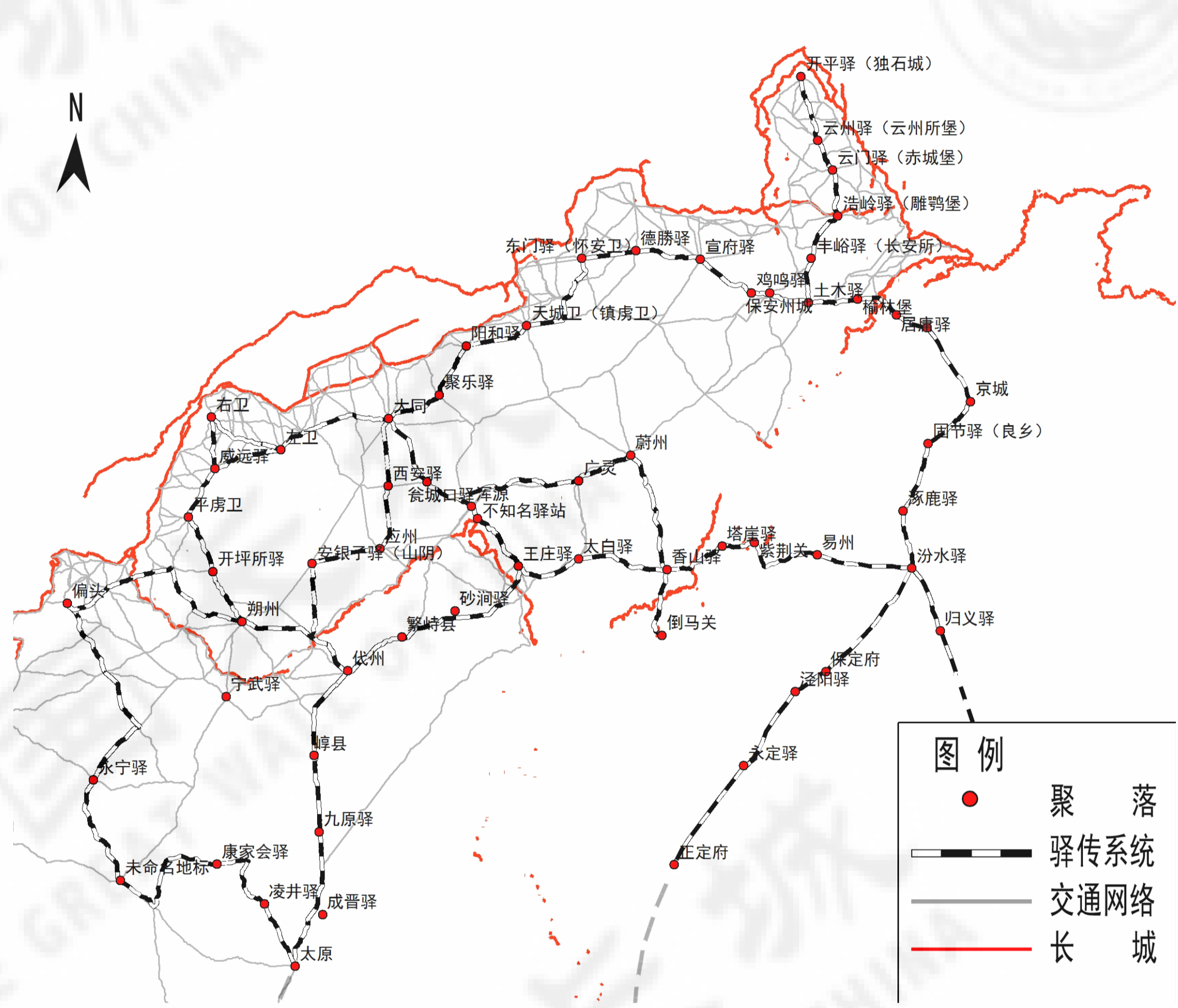
明宣府镇时空切片合图



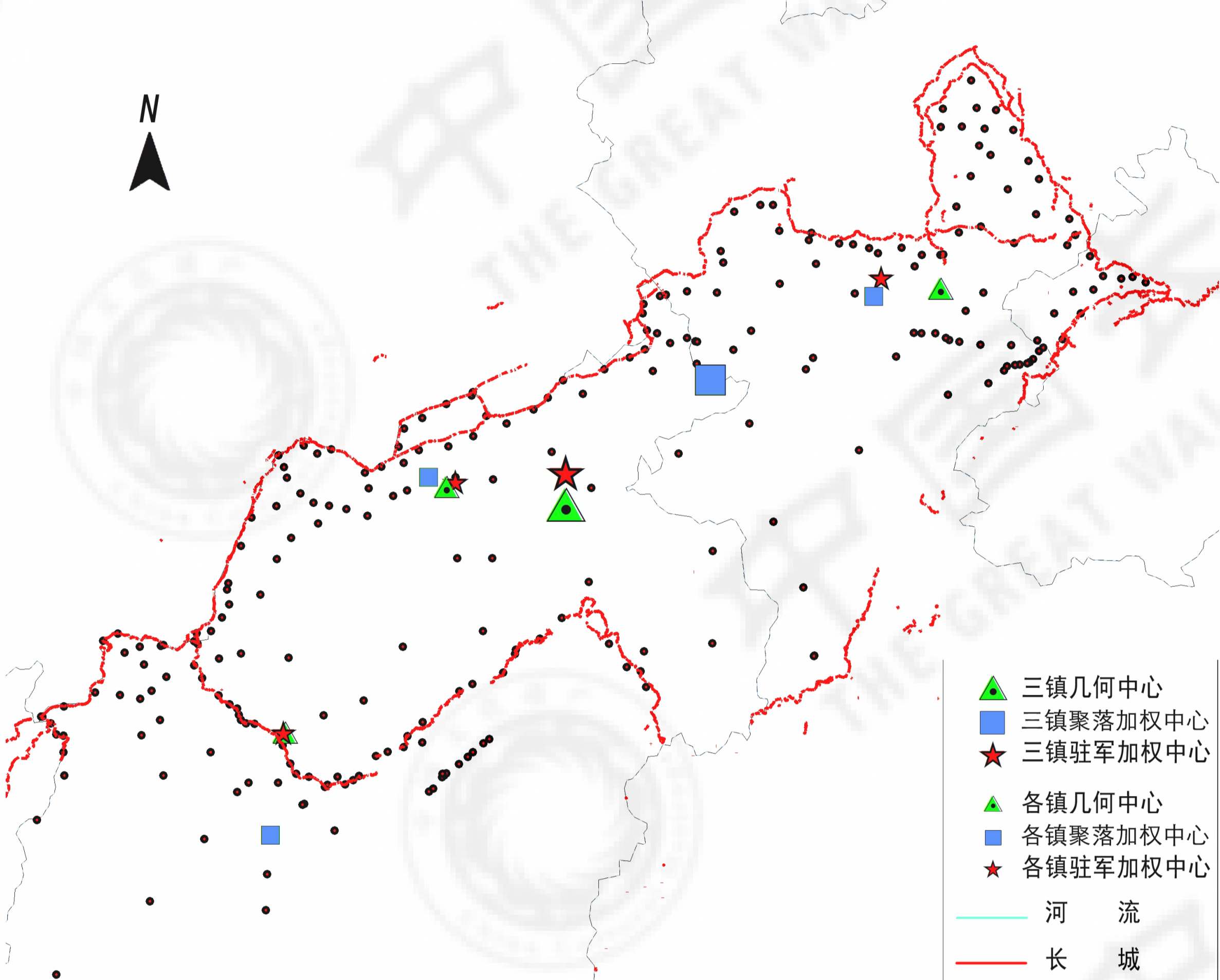
明宣府镇长城及军事聚落分布图

宣府、大同、陕西三镇战略地位在“九边”中十分重要，时空居中性使其在北疆军事防御中深具代表性。宣大山西三镇所辖区域自古关系甚密，三镇基于密切地缘关系所形成的系统联动关系使其整体性自始至终一脉相承。研究以宣大山西三镇的长城军事防御聚落体系为研究对象，主要研究三镇长城军事防御聚落体系的宏观系统关系、空间分布特征和动态演化过程。

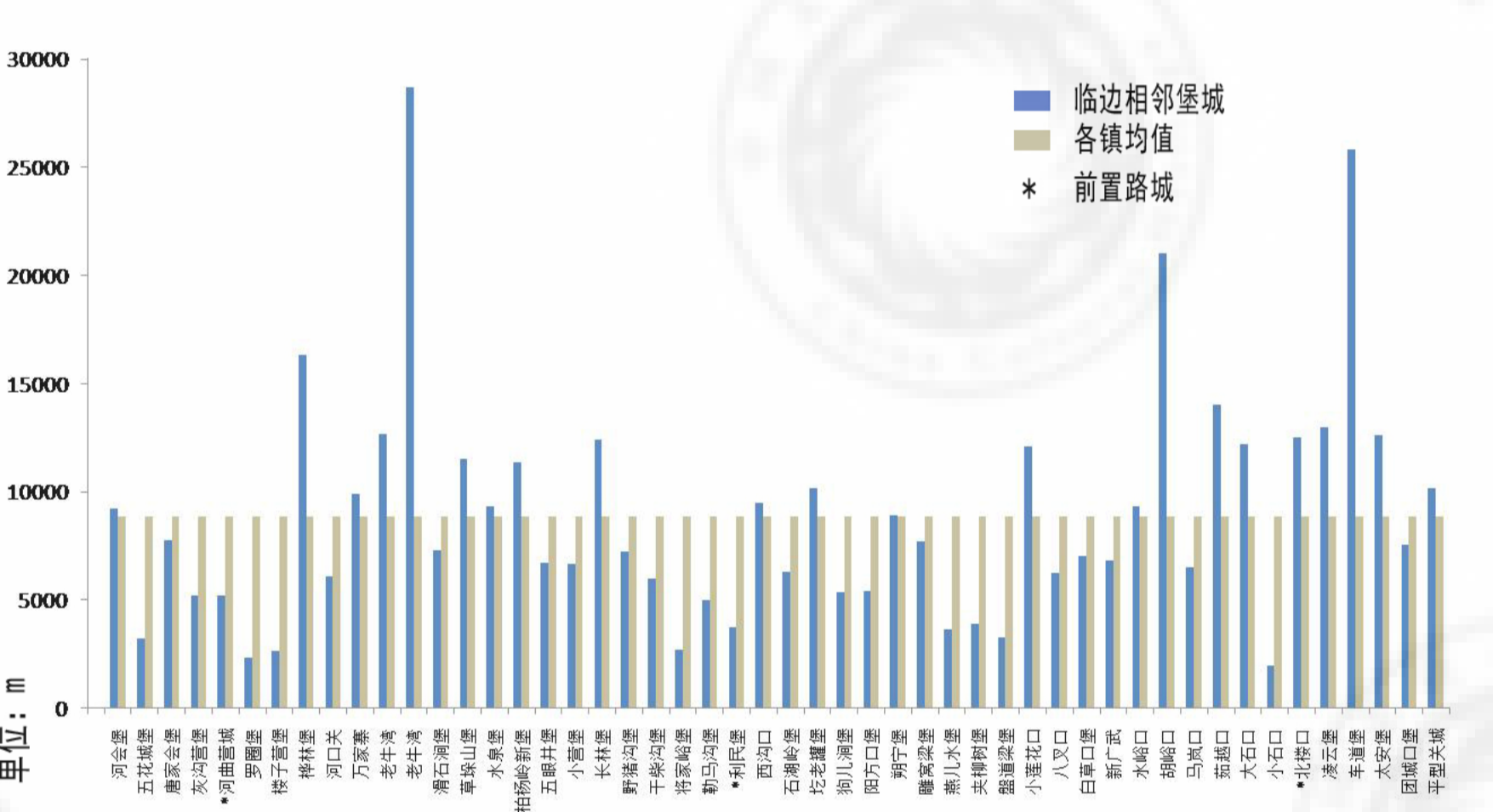
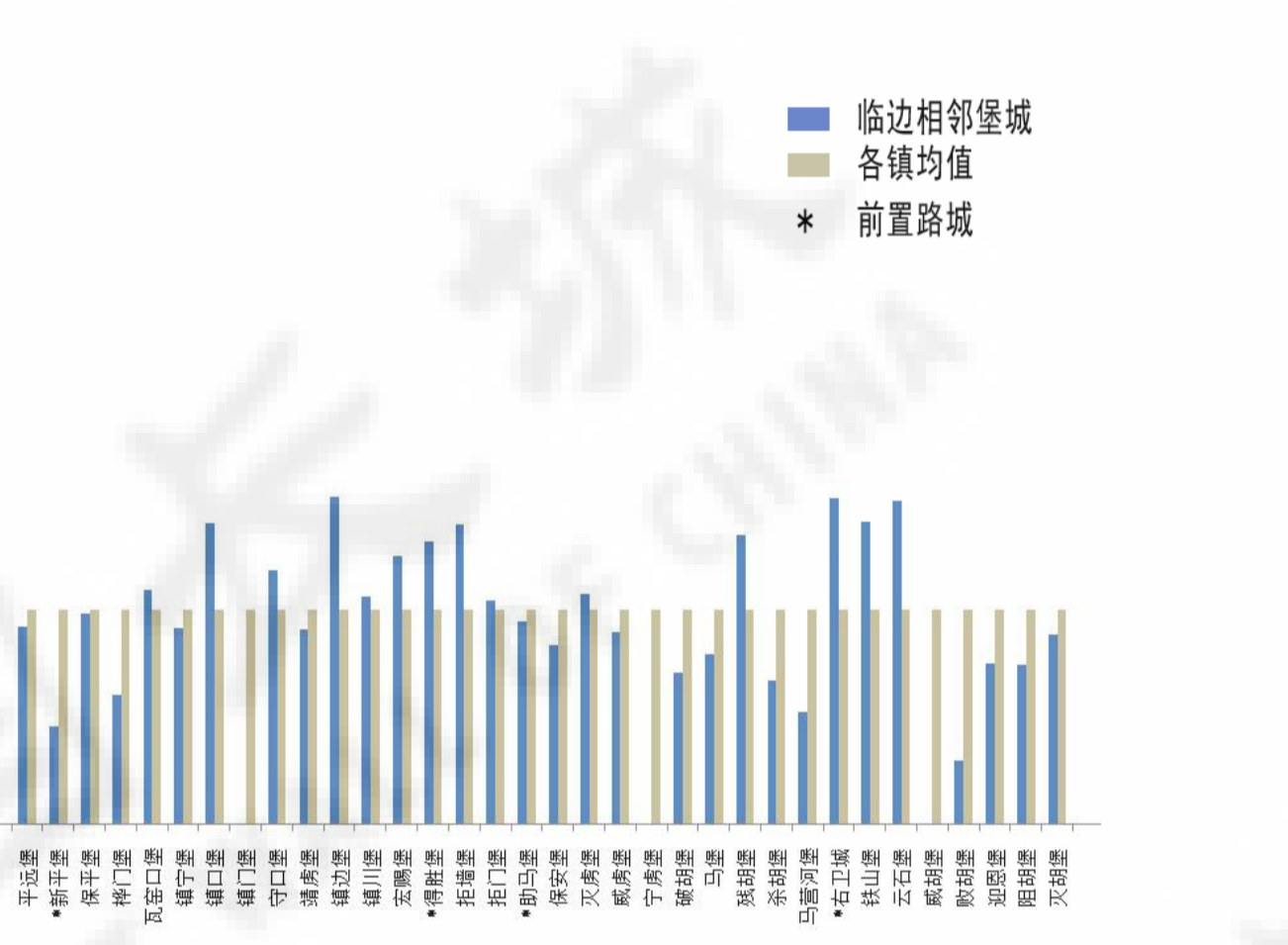
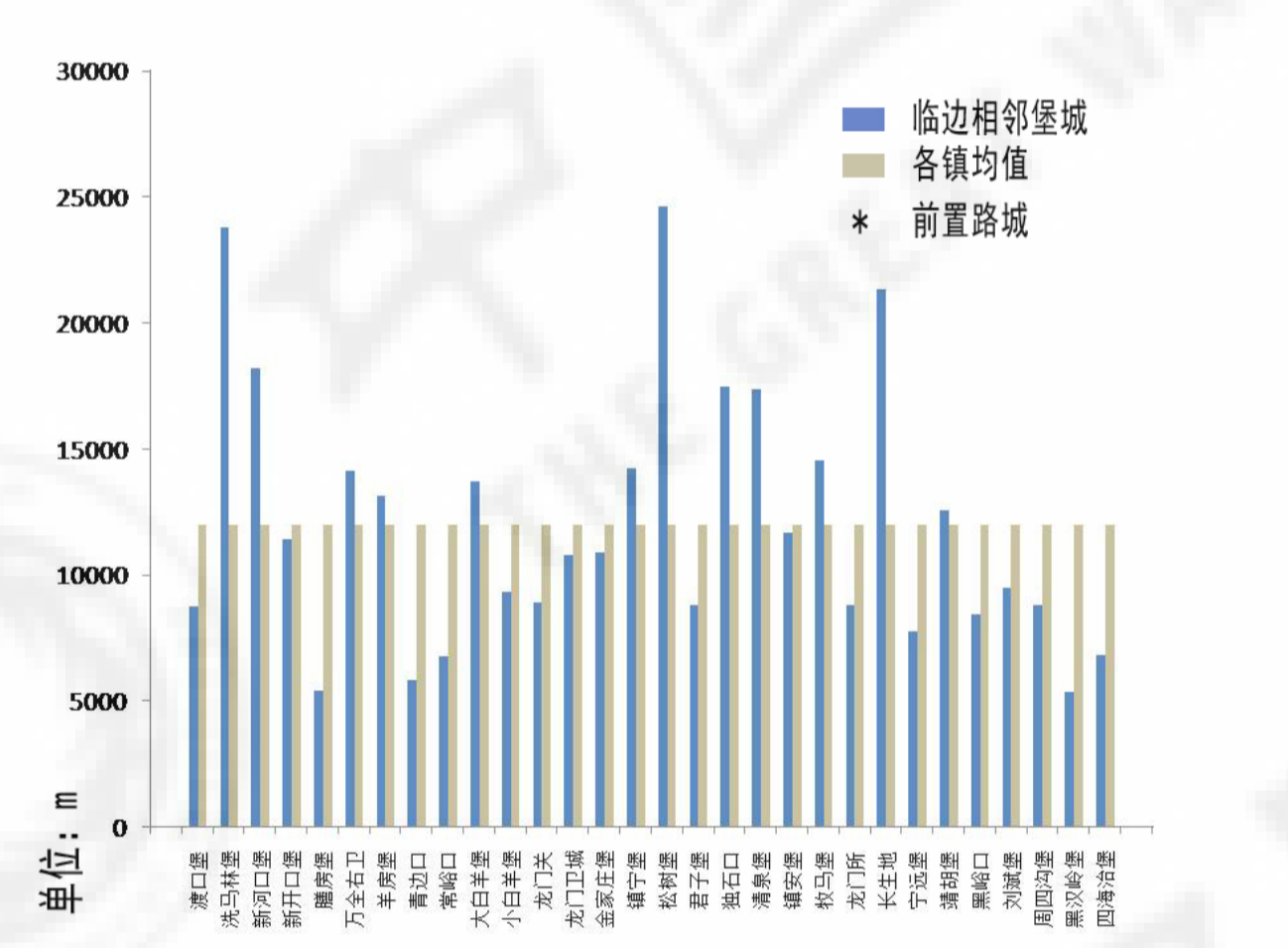
三镇的具体地理范围大致为：宣府镇北部外线长城以内，东至独石口—龙门所—四海治一线、南至南山路防区及昌镇部分辖区以北，西接大同镇辖区；大同镇北部外线长城以内，东接宣府镇辖区，南接山西镇中、东部辖区以及真保镇部分辖区以西，其西部、西南、南部接山西镇范围；山西镇则为西北部外长城和内长城以南，东止于真保镇、西至黄河东岸，南部大约涉及太原乃至汾州部分地区。



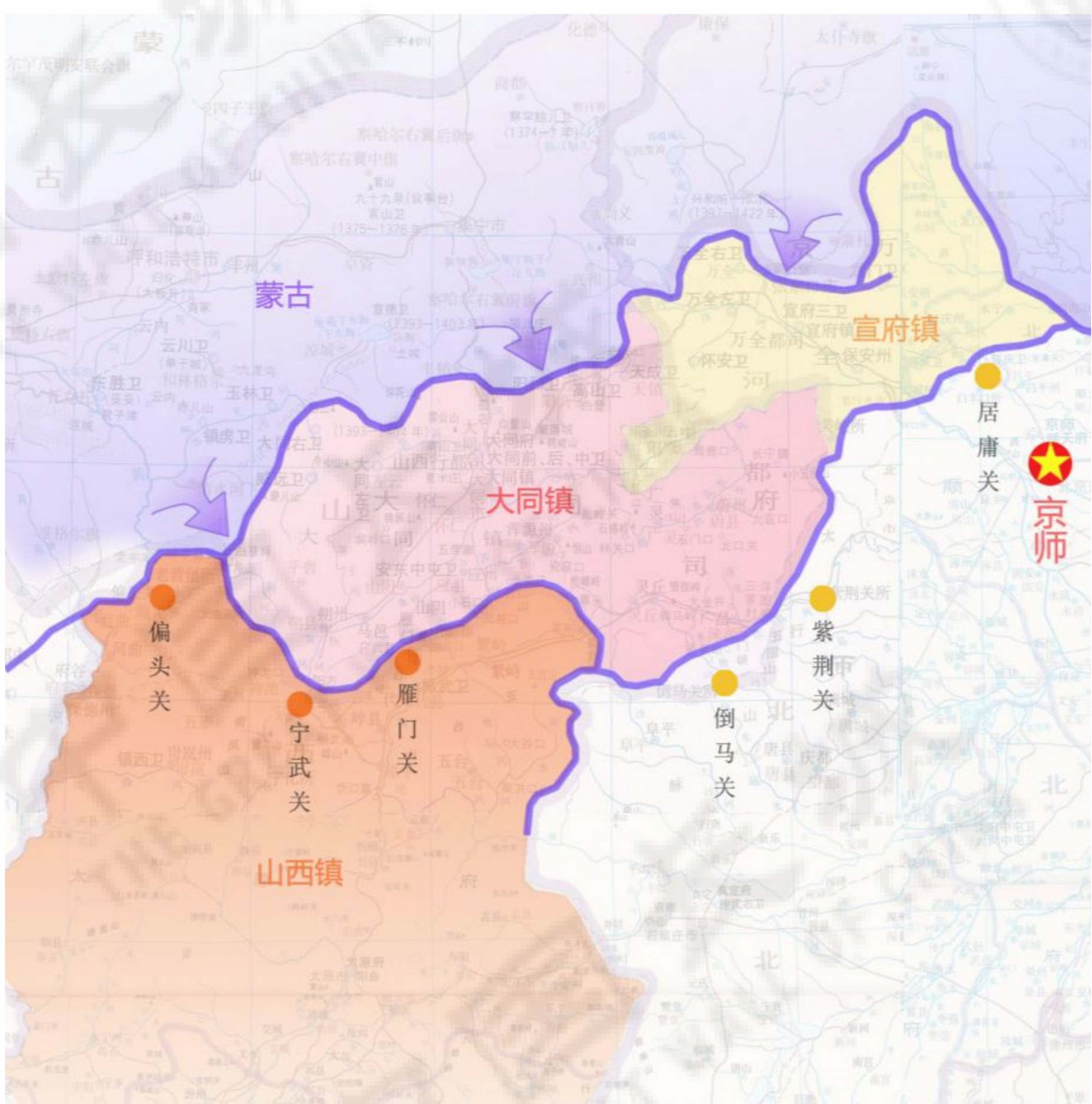
宣大山西三镇驿传系统分布图



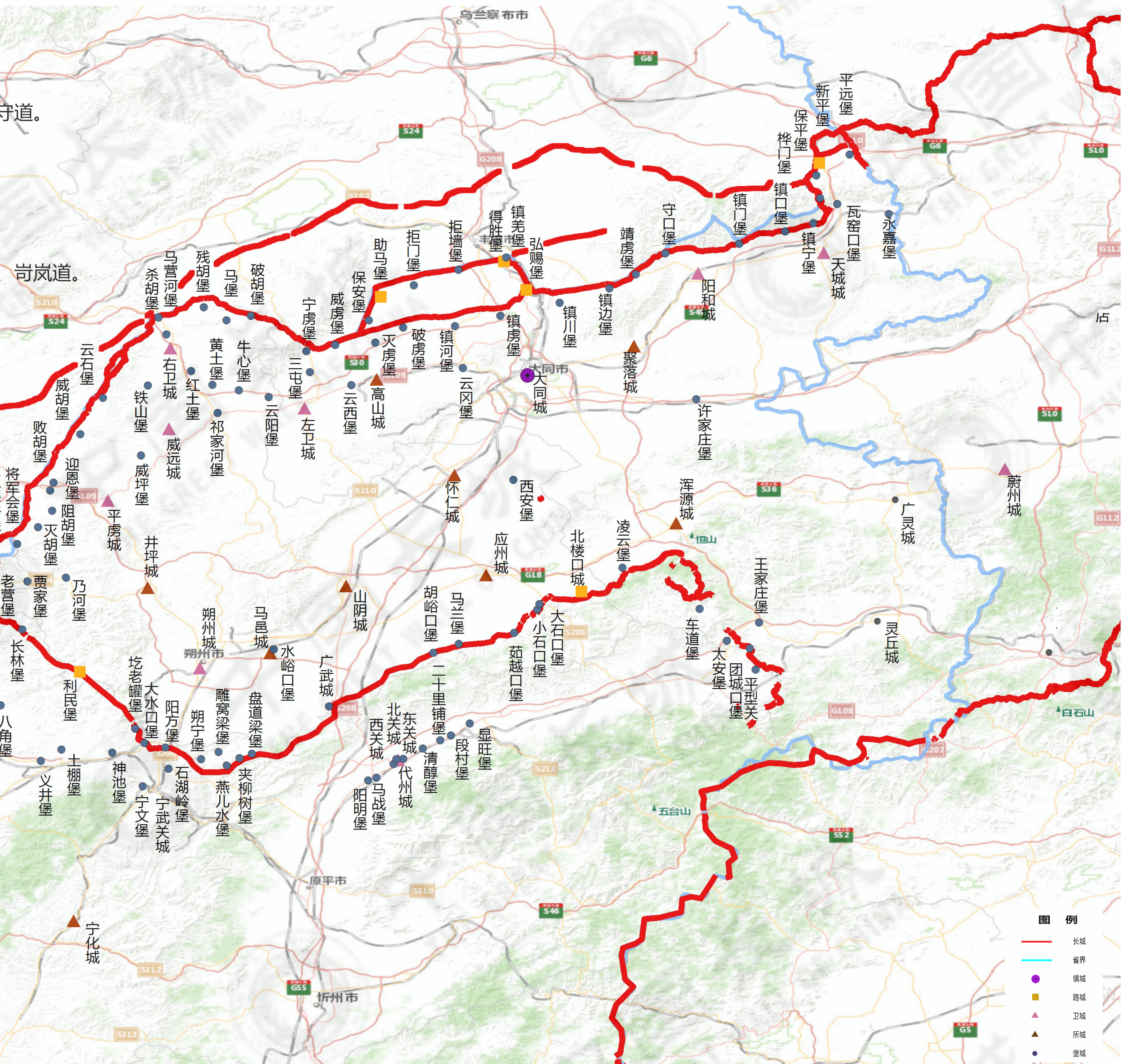
宣大山西三镇聚落要素空间分布图



大同主城防御性空间分析图



山西相邻镇及重要关隘示意图



明大同镇、山西镇长城及军事聚落分布图